

**NEUROLOGIE - NEUROPHYSIOLOGIE CLINIQUE  
UNITE NEURO-VASCULAIRE**

**VOUS ALLEZ AVOIR UN ELECTRO ENCEPHALOGRAMME (EEG) pendant une sieste**

Pour favoriser la sieste nous vous recommandons de réaliser une dette de sommeil avant l'examen : se **coucher tard la veille, et se lever tôt le matin de l'examen. L'enfant (l'adulte) ne doit pas dormir le matin avant l'examen.**

Vous serez convoqués à 13 heures, après le repas de midi, sauf pour les bébés : l'examen est réalisé entre les tétées ou biberons.

**L'enfant, comme l'adulte, doivent venir accompagnés** : pour éviter les risques d'endormissement dans la voiture en venant à l'examen. Pour les enfants, merci de venir à 2 personnes : 1 qui conduit, et l'autre qui occupe l'enfant durant le voyage. Les parents, ou proches pourront rester durant l'examen, afin de sécuriser l'enfant et faciliter son endormissement.

- Merci de penser aux doudous, tétines, musique douce... favorisant le sommeil de l'enfant, ainsi qu'une tenue confortable pour dormir.

- Un(e) infirmier(ière) viendra vous chercher en salle d'attente.



- L'examen dure entre 45 minutes et 1heure30 .

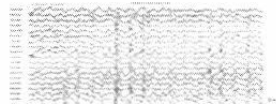


- **Vos cheveux doivent être secs et non tissés**, il n'est pas nécessaire de faire un shampoing avant (un shampoing est nécessaire après l'examen), vous pourrez éventuellement vous laver les cheveux dans le service.

- L'infirmière vous posera un bonnet sur la tête et mettra du gel dans chaque capteur (incorporé au bonnet) pour faciliter la conduction.



- L'examen consiste à recueillir le signal électrique superficiel des cellules nerveuses (les neurones), à la surface du cerveau .



- **L'examen est indolore.**

- Il vous sera demandé (selon vos capacités et votre âge) d'ouvrir et fermer les yeux, de souffler fort pendant 3 minutes (épreuve d'hyperpnée), puis il y aura des flashes lumineux (stimulation lumineuse intermittente) de différentes fréquences à l'aide d'un stroboscope.
- Vous êtes au repos sur le lit, dans la pénombre pour faciliter l'endormissement,
- Les tablettes, portables et autres appareils à lumière bleue devront être éteints pendant l'enregistrement.
- Les résultats vous seront transmis, via votre médecin traitant.