

**NEUROLOGIE - NEUROPHYSIOLOGIE CLINIQUE
UNITE NEURO-VASCULAIRE**

**VOUS ALLEZ AVOIR UN ELECTRO ENCEPHALOGRAMME (EEG) DE LONGUE DUREE
AVEC ENREGISTREMENT DE VEILLE ET DE SOMMEIL**

- Un(e) infirmier(ière) viendra vous chercher en salle d'attente.



- L'examen dure **en moyenne entre 6 et 8h.**

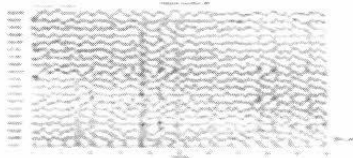


- **Vos cheveux doivent être secs et non tissés**, il n'est pas nécessaire de faire un shampoing avant (un shampoing est nécessaire après l'examen), vous pourrez éventuellement vous laver les cheveux dans le service.

- L'infirmière vous posera un bonnet sur la tête et mettra du gel dans chaque capteur (incorporé au bonnet) pour faciliter la conduction.



- L'examen consiste à recueillir le signal électrique superficiel des cellules nerveuses (les neurones), à la surface du cerveau.



- **L'examen est indolore.**

- Dans un premier temps, il vous sera demandé (selon vos capacités et votre âge) d'ouvrir et fermer les yeux, de souffler fort pendant 3 minutes (épreuve d'hyperpnée), puis il y aura des flashes lumineux (stimulation lumineuse intermittente) de différentes fréquences à l'aide d'un stroboscope.

Puis, pour le reste de la journée, nous vous conseillons **d'emmener livres ou magazines** (les ordinateurs portables et téléphones sont autorisés)

- A 13h, nous vous demanderons de faire **une sieste.**

Pour favoriser la sieste nous vous recommandons de réaliser **une dette de sommeil avant l'examen** : se coucher tard la veille, et se lever tôt le matin de l'examen .

L'enfant, comme l'adulte, doivent venir accompagnés : pour éviter les risques d'endormissement dans la voiture en venant à l'examen.

- Les résultats vous seront transmis, via votre médecin traitant, ou en fin d'examen.