

PRÉSENTATION DE LA FORMATION

AIDE-SOIGNANTE

Journée portes ouvertes du lundi 1^{er} février 2021
Sylvie GEFFARD-AYMÉ – Olivier BAZIN
IFAS NIORT

Instituts de formation



Centre de formations paramédicales de Niort (CFP)

| | | |
|--|--|---|
| <p>Institut de formation en soins infirmiers IFSI</p> | <p>Institut de formation aide-soignant IFAS</p> | <p>Institut de formation d'auxiliaire de puériculture IFAP</p> |
|--|--|---|



www.ch-niort.fr

l'IFAS assure la formation d'élèves en cursus intégral et en cursus partiel

Le CFP propose également un foyer d'une capacité de 121 chambres réservées aux élèves et étudiants des instituts.

Présentation

- Présentation réalisée à partir de :

l'Arrêté du 22 octobre 2005 modifié relatif à la formation conduisant au diplôme d'aide-soignant



ATTENTION

Un nouveau référentiel de formation **devrait** être mis en place à partir de septembre 2021

Le métier aide-soignant

- Les aides-soignants sont des **professionnels de santé**.
- Ils travaillent au sein d'une **équipe pluri-professionnelles** et participent à la **prise en soins globale de l'adulte**



Le métier aide-soignant

Les aides-soignants travaillent en collaboration avec l'infirmière et sous leur responsabilité

- ✓ L'aide-soignant réalise des soins liés aux fonctions d'entretien et de continuité de la vie visant à compenser partiellement ou totalement un manque ou une diminution de l'autonomie de la personne ou d'un groupe de personnes. Son rôle s'inscrit dans une approche globale de la personne soignée et prend en compte la dimension relationnelle des soins.
- ✓ L'aide soignant accompagne cette personne dans les activités de sa vie quotidienne, il contribue à son bien-être et à lui faire recouvrer, dans la mesure du possible, son autonomie.



Définition du métier (Extrait) – Référentiel de formation – Annexe 1



Les activités de l'aide-soignant

L'aide-soignant en collaboration avec l'infirmier et sous sa responsabilité :

- Dispense des soins d'hygiène et de confort à la personne



- Mesure les principaux paramètres vitaux
- Aide l'infirmier à la réalisation de soins



Les activités de l'aide-soignant

L'aide-soignant en collaboration avec l'infirmier et sous sa responsabilité :

- Assure l'entretien de l'environnement immédiat de la personne

- Entretien des matériels de soin



- Transmet ses observations



- Accueille, informe et accompagne les personnes et leur entourage

- Accueille et accompagne les stagiaires en formation

Lieux d'exercice de l'aide-soignant

AIDES-SOIGNANTS

En milieu hospitalier :

Médecine, chirurgie, urgences
Soins de suite et de réadaptation
Psychiatrie



En milieu extrahospitalier :

A domicile

En SSIAD : service de soins infirmiers à domicile
HAD : hospitalisation à domicile

En établissements médico-sociaux

En EHPAD : Unité d'Hébergement pour Personnes Agées
Dépendantes, en Unités Protégées...

En structures pour personnes handicapées (Foyer d'accueil, MAS
: maison d'accueil spécialisé)



La formation aide-soignante à ce jour

Le DEAS : diplôme d'état d'aide-soignant **atteste de l'acquisition de 8 compétences**

**8 compétences professionnelles
= 8 modules de formation**

Selon l'Arrêté :
du 22 octobre 2005 modifié relatif à la formation conduisant au diplôme d'État d'aide-soignant

La formation aide-soignante à ce jour

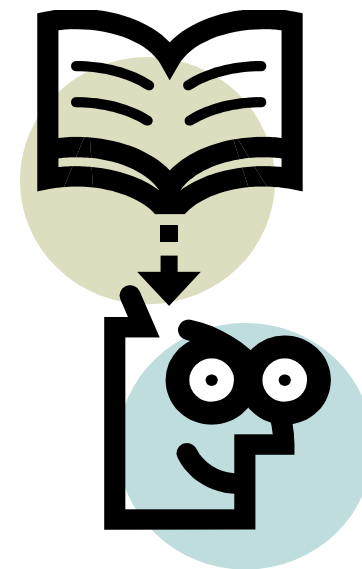
Formations en alternance

En cursus intégral sur 10 mois :

- 8 modules de formation : 17 semaines d'enseignement théorique
- 6 stages de 4 semaines : 24 semaines d'enseignement clinique

En cursus partiel :

- Parcours individuel en fonction des unités de formation à réaliser



1 unité de formation = le module + la compétence en stage

La formation AS pour les titulaires du BAC Pro SAPAT - ASSP

- Les élèves en terminale des baccalauréats ASSP/SAPAT peuvent présenter leur candidature. Leur admission définitive sera subordonnée à l'obtention du baccalauréat.
- Lors de leur inscription ces candidats devront choisir la modalité de sélection souhaitée :
 - soit la **modalité spécifique aux candidats titulaires du baccalauréat ASSP/SAPAT, dans ce cas les candidats admis bénéficient des dispenses de formation**.
 - soit les épreuves de sélection des candidats de droit commun, ils ne pourront pas alors bénéficier des dispenses de formation et devront réaliser le parcours intégral (inscription possible en 1^{ère})

Selon :

L'instruction du 10 juillet 2014 relative aux dispenses de formation pour l'obtention du DEAS

Les modalités d'accès



- Inscription aux épreuves de sélection 2021 :
 - du 20 janvier au 31 mai 2021 (minuit)
 - Préinscription par internet
 - Constitution du **dossier à envoyer par voie postale en courrier recommandé avec accusé réception.**

- Déroulement des épreuves :
 - Reste à définir au regard du contexte sanitaire actuel

- Coût d'inscription aux épreuves :
 - GRATUIT

- Coût de formation :
 - En fonction du cursus



Modalités spécifiques Bac Pro SAPAT - ASSP

- **Les candidats sont sélectionnés sur la base d'un dossier** comprenant :



- *Curriculum vitae*
- Lettre de motivation manuscrite
- Un document manuscrit relatant, au choix du candidat, soit une situation personnelle ou professionnelle vécue, soit son projet professionnel en lien avec les attendus de la formation. Ce document n'excède pas deux pages
- Selon la situation du candidat, la copie des originaux de ses diplômes ou titres traduits en français
- Le cas échéant, la copie de ses relevés de résultats et appréciations ou bulletins scolaires
- Selon la situation du candidat, les attestations de travail, accompagnées éventuellement des appréciations et/ou recommandations de l'employeur (ou des employeurs)
- Pour les ressortissants hors Union européenne, une attestation du niveau de langue française requis C1 et un titre de séjour valide pour toute la période de la formation
- Selon la formation à laquelle ils s'inscrivent, les candidats peuvent joindre tout autre justificatif valorisant un engagement ou une expérience personnelle (associative, sportive...) en lien avec la profession d'aide-soignant ou d'auxiliaire de puériculture

Modalités spécifiques Bac Pro SAPAT- ASSP : Dispense de formation

- Le nombre de candidats titulaires des baccalauréats professionnels ASSP/SAPAT admis en formation est inclus dans la capacité d'accueil.

Déroulement de la formation AS

- **Bac SAPAT :**

- Dispense des modules de formation 1, 4, 7 et 8.
- Modules de formation à réaliser : 2, 3, 5 et 6
- 14 semaines de stages pendant lesquelles sont évaluées les compétences correspondantes.

Les stages sont réalisés en milieu professionnel, dans le secteur sanitaire, social ou médico-social.

Au minimum 2 stages se déroulent en établissement de santé dont un en unité de court séjour.

La durée des stages peut varier de 4 à 8 semaines

Déroulement de la formation AS

- **Bac ASSP :**

- Dispense des modules de formation 1, 4, 6, 7 et 8.
- Modules de formation à réaliser : 2, 3 et 5
- 12 semaines de stages pendant lesquelles sont évaluées les compétences correspondantes.

Les stages sont réalisés en milieu professionnel, dans le secteur sanitaire, social ou médico-social.

Au minimum 1 stage se déroule en établissement de santé en unité de court séjour.

La durée des stages peut varier de 4 à 8 semaines

Bac pro : Modules de formations en IFAS

Module 2 :

- L'état clinique d'une personne (2 semaines)



Module 3 :

- Les soins (5 semaines)



Module 5

- Relation – communication (2 semaines)



Module 6 (Bac SAPAT)

- Hygiène des locaux hospitaliers (1 semaine)



Validation des compétences AS

Validation de l'unité de formation =

Validation du module de formation + validation de la compétence en stage

- Le module se valide à l'IFAS selon différentes modalités



Validation des modules

Module 1 :

1 épreuve écrite (2H – 1 partie QROC*-QCM* et 1 partie cas clinique)
+ 1 mise en situation professionnelle

- Questions à réponse ouverte courte - Questionnaire à choix multiple



Module 2 : 1 épreuve écrite (1H30 – QROC-QCM)

Module 3 : 1 Mise en situation professionnelle

Module 5 : 1 épreuve écrite et orale : dossier écrit d'une situation relationnelle vécue en stage et l'argumentation orale du document (20 mn)

Module 6 (Bac SAPAT) : 1 épreuve écrite (1H – QROC-QCM)

Réingénierie à venir

- Formation envisagée sur une durée de 12 mois
- Période de formation identique entre l'enseignement théorique et l'enseignement clinique
- Périodes de stages allongées (5 à 7 semaines)

Échanges - Réponse aux questions

