



PORTES OUVERTES 2021

FORMATION AUXILIAIRE DE PUÉRICULTURE



INSTITUT
DE FORMATION
D'AUXILIAIRES DE
PUÉRICULTURE



Nouvelle-
Aquitaine

*Frédérique Pajot
Aude Parpay Blouin
Puéricultrices Formatrices*

INSTITUTS DE FORMATION



Centre de Formations Paramédicales de Niort (CFP)

<p>Institut de formation en soins infirmiers IFSI</p>	<p>Institut de formation aide-soignant IFAS</p>	<p>Institut de formation d'auxiliaire de puériculture IFAP</p>
--	--	---



www.ch-niort.fr

**L'IFAP assure la formation d'élèves
en cursus intégral et en cursus partiel**

Le CFP propose également un foyer d'une capacité de 121 chambres réservées aux élèves et étudiants des instituts.

2

PLAN

- Le métier auxiliaire de puériculture
- Les activités de AP
- Les lieux d'exercices
- La formation d'auxiliaire de puériculture aujourd'hui
- Les modalités d'accès
- La réingénierie à venir
- Temps questions/réponses

LE MÉTIER AUXILIAIRE DE PUÉRICULTURE

Les auxiliaires de puériculture sont des **professionnels de santé**.



Elles/ils travaillent au sein d'une **équipe pluri-professionnelles** et participent à la **prise en soins globale de l'enfant** (0→ 18ans) **et sa famille**



LE MÉTIER AUXILIAIRE DE PUÉRICULTURE

- Dans le cadre du rôle propre de la puéricultrice ou de l'infirmier, en collaboration avec lui et sous sa responsabilité.
- L'auxiliaire de puériculture réalise des activités d'éveil et d'éducation pour préserver et restaurer la continuité de la vie, le bien être et l'autonomie de l'enfant.
- Approche globale de l'enfant
- Prise en compte la dimension relationnelle des soins ainsi que la communication avec la famille dans le cadre du soutien à la parentalité.
- Elle/il participe à l'accueil et à l'intégration sociale d'enfants en situation de handicap, atteints de maladies chroniques, ou en situation de risque d'exclusion.



5



LES ACTIVITÉS DE L'AUXILIAIRE DE PUÉRICULTURE

L'auxiliaire de puériculture en collaboration avec l'infirmier et sous sa responsabilité :

1. Prendre soin de l'enfant dans ses activités de la vie quotidienne de la naissance à l'adolescence.
2. Observer l'enfant et mesurer les principaux paramètres liés à son état de santé et à son développement.
3. Aider l'infirmier ou la puéricultrice à la réalisation de soins.
4. Assurer l'entretien de l'environnement immédiat de l'enfant et des matériels de soins et ludiques.

7

LES ACTIVITÉS DE L'AUXILIAIRE DE PUÉRICULTURE

L'auxiliaire de puériculture en collaboration avec l'infirmier et sous sa responsabilité :

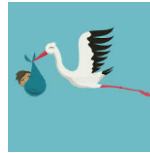
5. Recueillir et transmettre ses observations par oral et par écrit pour maintenir la continuité des soins et des activités.
6. Accueillir, informer, accompagner l'enfant et sa famille.
7. Réaliser des activités d'éveil, de loisirs et d'éducation.
8. Accueillir et accompagner des collègues et des stagiaires en formation.

8

LIEUX D'EXERCICE DE L'AUXILIAIRE DE PUÉRICULTURE

En milieu hospitalier:

- Maternité
- Pédiatrie
- Néonatalogie
- Réanimation néonatale
- Pédopsychiatrie
- Crèche hospitalière
- ...



LIEUX D'EXERCICE DE L'AUXILIAIRE DE PUÉRICULTURE

En milieu
extrahospitalier:

- Etablissements privés
- Associations
- Municipalité
- Département
- ...



LA FORMATION AUXILIAIRE DE PUÉRICULTURE À CE JOUR

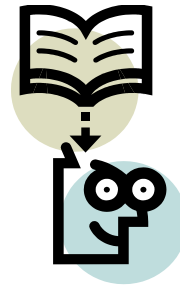
Formations en alternance

En cursus intégral sur 10 mois :

- 8 modules de formation
 - 17 semaines d'enseignement théorique
- 6 stages de 4 semaines
 - 24 semaines d'enseignement clinique

En cursus partiel :

- Parcours individuel en fonction des unités de formation à réaliser



1 unité de formation = le module + la compétence en stage

11

LA FORMATION AUXILIAIRE DE PUÉRICULTURE À CE JOUR

Que vous soyez en parcours intégral (PI) ou en parcours partiel (PP), le diplôme s'obtient grâce au contrôle continu, il faut valider des unités de formation.

De façon générale, une unité de formation est:

UF = module (à l'institut) + compétences (en stage)

donc

8 unités de formation *(pour les PI)*

Validation du module de formation + validation de la compétence en stage

Selon l'Arrêté :

- Du 16 Janvier 2006 modifié relatif à la formation conduisant au Diplôme d'État d'Auxiliaire de Puériculture

12

LA FORMATION AUXILIAIRE DE PUÉRICULTURE À CE JOUR

MODALITÉS D'ÉVALUATION

- ❖ En stage, les compétences sont validées à l'aide d'une feuille d'évaluation remplies par les professionnels encadrant du terrain de stage.
- ❖ A l'institut, les modalités d'évaluation varient en fonction des modules de formation.

Ex : QROC, QCM, épreuve pratique à l'institut, document écrit et argumentation orale...

LA FORMATION AUXILIAIRE DE PUÉRICULTURE À CE JOUR

• La formation AP pour les CURSUS INTEGRAUX

STAGES

CURSUS INTÉGRAL AUXILIAIRE DE PUÉRICULTURE (6 stages de 4 sem. chacun)	
4 sem.	Service de maternité
4 sem.	Etablissement ou service accueillant des enfants malades
4 sem.	Structure accueillant des enfants en situation de handicap ou en service de pédopsychiatrie ou en structure d'aide sociale à l'enfance
2 x 4 sem.	Structure d'accueil d'enfants de moins de six ans
4 sem.	Structure optionnelle

MODULES

Module	Durée	AUXILIAIRE DE PUÉRICULTURE
1	5 sem	L'accompagnement d'un enfant dans les activités d'éveil et la vie quotidienne
2	2 sem	L'état clinique d'une personne à tout âge de la vie
3	4 sem	Les soins à l'enfant
4	1 sem	Ergonomie
5	2 sem	Relation-communication
6	1 sem	Hygiène des locaux hospitaliers
7	1 sem	Transmission des informations
8	1 sem	Organisation du travail

LA FORMATION AUXILIAIRE DE PUÉRICULTURE À CE JOUR

La formation AP pour les titulaires du BAC Pro SAPAT

SAPAT - IFAP		
Unité de formation	Modules de formation	Stages cliniques
Unité 1	Module 1 : 5 semaines	20 semaines
Unité 2	Module 2 : 2 semaines	
Unité 3	Module 3 : 4 semaines	
Unité 5	Module 5 : 2 semaines	
Unité 6	Module 6 : 1 semaine	
<p>Au minimum un stage se déroule dans un établissement accueillant des enfants de moins de six ans, un stage en structure accueillant des enfants malades et un stage en structure accueillant des enfants en situation de handicap, en service de pédopsychiatrie, en service de maternité ou en structure d'aide sociale à l'enfance.</p>		

15

LA FORMATION AUXILIAIRE DE PUÉRICULTURE À CE JOUR

La formation AP pour les titulaires du BAC Pro ASSP

ASSP - IFAP		
Unité de formation	Modules de formation	Stages cliniques
Unité 1	Module 1 : 5 semaines	18 semaines
Unité 2	Module 2 : 2 semaines	
Unité 3	Module 3 : 5 semaines	
Unité 5	Module 5 : 2 semaines	
<p>Au minimum un stage se déroule dans un établissement accueillant des enfants de moins de six ans, un stage en structure accueillant des enfants malades et un stage en structure accueillant des enfants en situation de handicap, en service de pédopsychiatrie, en service de maternité ou en structure d'aide sociale à l'enfance.</p>		

16

LES MODALITÉS D'ACCÈS

- Inscription aux épreuves de sélection 2021 :
 - du 20 janvier au 31 mai 2021 (minuit)
 - Préinscription par internet
 - Constitution du **dossier à envoyer par voie postale en courrier recommandé avec accusé réception.**
- Déroulement des épreuves :
 - Reste à définir au regard du contexte sanitaire actuel
- Coût d'inscription aux épreuves :
 - GRATUIT
- Coût de formation :
 - En fonction du cursus



17

LES MODALITÉS D'ACCÈS



Modalités d'inscription pour tous les cursus (intégral, AS, ASSP, SAPAT...)1/2

Les candidats sont sélectionnés sur la base d'un dossier comprenant :

- *Curriculum vitae*
- Lettre de motivation manuscrite
- Un document manuscrit relatant, au choix du candidat, soit une situation personnelle ou professionnelle vécue, soit son projet professionnel en lien avec les attendus de la formation. Ce document n'excède pas deux pages
- Selon la situation du candidat, la copie des originaux de ses diplômes ou titres traduits en français
- Le cas échéant, la copie de ses relevés de résultats et appréciations ou bulletins scolaires

18

LES MODALITÉS D'ACCÈS



Modalités d'inscription pour tous les cursus (intégral, AS, ASSP, SAPAT...) 2/2

Les candidats sont sélectionnés sur la base d'un dossier comprenant :

- Selon la situation du candidat, les attestations de travail, accompagnées éventuellement des appréciations et/ou recommandations de l'employeur (ou des employeurs)
- Pour les ressortissants hors Union européenne, une attestation du niveau de langue française requis C1 et un titre de séjour valide pour toute la période de la formation
- Selon la formation à laquelle ils s'inscrivent, les candidats peuvent joindre tout autre justificatif valorisant un engagement ou une expérience personnelle (associative, sportive...) en lien avec la profession d'auxiliaire de puériculture

19

LES MODALITÉS D'ACCÈS

Spécificités pour les bac pro SAPAT ASSP

Les parcours SAPAT, ASSP peuvent faire le choix du parcours intégral ou partiel lors de leur inscription.

RÉINGÉNIERIE À VENIR

Un nouveau programme de formation devrait se mettre en place en septembre 2021

Formation envisagée sur une durée de 12 mois au lieu de 10 mois

Période de formation identique entre l'enseignement théorique et l'enseignement clinique

Périodes de stages allongées (5 à 7 semaines)

Changement de modalités d'évaluation des modules

Arrêt des MSP (Mise en Situation Professionnelle= évaluation en stage)

...

21

RÉPONSE AUX QUESTIONS



Merci pour votre attention

